

Дополнительные детали

• ВИЛЫ (ДxШxВ)(мм)

110D-7E
75 x 200 x 1200 / 75 x 200 x 1500 / 75 x 200 x 1650
75 x 200 x 1800 / 75 x 200 x 2100 / 85 x 200 x 2440

130D-7E
85 x 200 x 1200 / 85 x 200 x 1500 / 85 x 200 x 1650
85 x 200 x 1800 / 85 x 200 x 2100 / 90 x 200 x 2440

140D-7E
85 x 200 x 1200 / 90 x 200 x 1500 / 90 x 200 x 1650
90 x 200 x 1800 / 90 x 200 x 2100 / 90 x 200 x 2440

160D-7E
90 x 200 x 1200 / 90 x 200 x 1500 / 90 x 200 x 1650
95 x 200 x 1800 / 95 x 200 x 2100 / 95 x 200 x 2440

• МАЧТА : ОДНОСЕКЦИОННАЯ МАЧТА / ТРЕХСЕКЦИОННАЯ МАЧТА

• ПРОТЕКТОР : 1800 / 2000 / 2200 / 2400 / 2600

• РАСПРЕДЕЛИТЕЛЬНЫЙ КЛАПАН : 4 - ЗОЛОТНИК / 5 - ЗОЛОТНИК

• СИДЕНЬЕ : С ПОДОГРЕВОМ / БЕЗ ПОДОГРЕВА

• СИГНАЛЬНАЯ ЛАМПА : ЯНТАРНАЯ / КРАСНАЯ / СИНЯЯ

• ПОЗИЦИОНЕР ВИЛ : 82/100

• ЦЕЛОСТНОЕ БОКОВОЕ СМЕЩЕНИЕ ВИЛ

• ЦЕЛОСТНОЕ БОКОВОЕ СМЕЩЕНИЕ ВИЛ + ПОЗИЦИОНЕР ВИЛ

• ГИДРОПРОВОД : 3 - ЗОЛОТНИК / 4 - ЗОЛОТНИК / 5 - ЗОЛОТНИК

• СПЛОШНАЯ ШИНА

• ПНЕВМАТИЧЕСКАЯ ШИНА : ВЫСТУП / ГЛАДКИЙ (ТОЛЬКО 14/16)

• ШИРОКОЗАХВАТНАЯ КАРЕТКА (2730 мм)

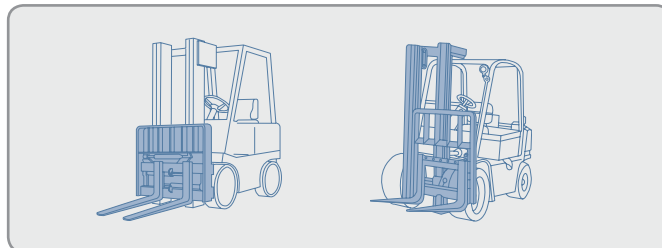
• ВЕРХНЕЕ ОГРАЖДЕНИЕ

• КАМЕРА ЗАДНЕГО ВИДА И ИНДИКАТОР НАГРУЖЕНИЯ

• ОГРАНИЧЕНИЕ ПРИ ЗАПУСКЕ ДВИГАТЕЛЯ

• ГАРНИТУРА

Различное навесное оборудование



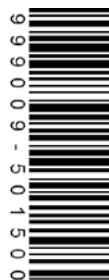
На некоторых фотографиях может быть дополнительное оборудование.

ВИЛОЧНЫЕ ПОГРУЗЧИКИ HYUNDAI НА ДИЗЕЛЬНОМ ТОПЛИВЕ С двигателем третьего уровня

110/130/140/160D-7E

HYUNDAI | FORKLIFT
HEAVY INDUSTRIES CO., LTD.

14th Fl., Hyundai Bldg. 75, Yulgok-ro, Jongno-gu,
Seoul 110-796, Korea
ТЕЛ.: (82) (2) 746-4609, 4753
ФАКС: (82) (2) 746-7444-7445



ПОЖАЛУЙСТА, СВЯЖИТЕСЬ С НАМИ

www.hyundai-ce.com

2014.01 Rev.0 (RU)

HYUNDAI
HEAVY INDUSTRIES CO., LTD.

НОВЫЙ принцип работы крупногабаритного вилочного погрузчика

Hyundai представляет новую линию дизельных вилочных погрузчиков серии 7E. Исключительная мощность и технические характеристики делают ваш бизнес более прибыльным.



Превосходная



Регулирование скорости движения



Панель переключения приборов



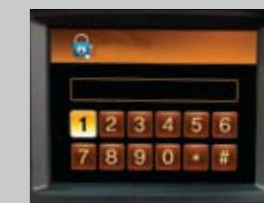
Камера заднего вида (опция)



Кондиционер и отопитель (опция)



Индикатор нагружения (опция)



Ограничение при запуске двигателя (опция)

На некоторых фотографиях может быть дополнительное оборудование.

Лучшая, совершенно новая модель на рабочей площадке!

Благодаря своей плавной и эффективной работе эргономичные погрузчики серии 110/130/140/160D-7E созданы для удовлетворения ваших потребностей.

Мощный двигатель

Cummins QSB6.7 Двигатель

Турбодвигатель с шестью цилиндрами обеспечивает мощную, надежную и экономичную работу. Этот двигатель отвечает классификации третьего уровня Агентства по охране окружающей среды и уровню III регламента по выбросам ЕС.



Режим управления двигателем

В зависимости от рабочей нагрузки оператор может выбрать на боковом переключателе панели режим работы двигателя.

Стандартный режим : Режим экономии топлива для облегченных условий работы

Мощный режим : При сложных условиях или при работе на склоне



Регулируемые низкие обороты холостого хода двигателя

Во время работы двигателя можно увеличить низкие обороты холостого хода на 25 об/мин, при этом ранее установленная скорость сохранится во время перезапуска двигателя.



119 кВт/2200 об/мин
74,6 кгс-м/1400 об/мин

Полностью автоматическая коробка передач

Полностью автоматическая коробка передач обеспечивает легкое, удобное, мягкое и плавное переключение. Оператор может выбирать из двух автоматических режимов.

(1-ая↔3-я передача, 2-ая↔3-я передача)



Исключительная мощность
Низкий уровень шума

На некоторых фотографиях может быть дополнительное оборудование.



Регулирование скорости движения

Есть возможность автоматически поддерживать нужную скорость двигателя, не используя педаль газа, при этом сокращается расход топлива.

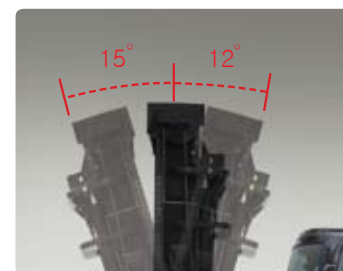


Переключатель коробки передач



Превосходная работа в ночное время

- Многообразие лампочек рабочего освещения обеспечивает оператору более удобные и безопасные условия работы.
- Спереди: на щитке (2 шт.), на мачте (2 шт.); Сзади: на кабине (2 шт.)



Увеличенный Угол Наклона Мачты

Оператор может быстро и безопасно осуществлять погрузку и разгрузку грузов, благодаря возможности наклонять мачту вперед на 15 градусов и назад на 12 градусов.

Более высокая скорость движения и способность преодолевать подъемы

Мощный двигатель обеспечивает лучшее ускорение, способность преодолевать подъемы и более высокую скорость на любых сложных участках или склонах.

Способность преодолевать подъемы (с грузом)

110D-7E: 45,4% 140D-7E: 37,0%
130D-7E: 41,0% 160D-7E: 31,4%

Скорость движения (без груза)

110D-7E: 33,3 км/ч 140D-7E: 32,2 км/ч
130D-7E: 33,1 км/ч 160D-7E: 32,2 км/ч



Эргономическая конструкция!

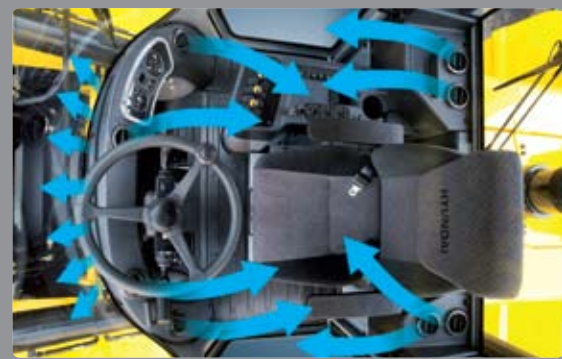
Конструкция с учетом эргономических показателей снижает усталость и повышает эффективность работы оператора.

Удобные Оператору Приборы и Водостойкий Пульт Управления



Легко Регулируемое Сиденье с Подвеской

Располагающее и регулируемое сиденье, разработанное на основе эргономических показателей, обеспечивает удобство, безопасность и надежность. (Подголовник поставляется отдельно)



Мощный кондиционер и отопитель (опция)

Кондиционер со встроенным конденсором крепится сверху кабины, чтобы не уменьшать пространство кабины. Мощный кондиционер и отопитель всегда обеспечивают комфортные условия работы.



На некоторых фотографиях может быть дополнительное оборудование.



Камера заднего вида (опция)
Камера заднего вида обеспечивает более удобную работу. Она поддерживает 4 канала.



Индикатор нагрузки (опция)
Груз можно поместить на вилы и точно взвесить, измерив гидравлическое давление.



Центральная панель Переключения приборов



Проигрыватель файлов в формате MP3 с USB-портом и пульт дистанционного управления



Розетка для гарнитуры (опция)



Быстрая реакция рычагов рабочего управления
Для точного, безопасного и эффективного управления достаточно минимальных усилий оператора. (с 3 рычагами: стандарт / с 4-5 рычагами: опция)



Эргономически Расположенные Педали
В соответствии с эргономическими показателями педали газа, тормоза и толчкового хода оптимально расположены для удобства оператора.



Регулируемая Рулевая Колонка

Рулевой рычаг подгоняется под габариты оператора. Возможность регулировать рулевой рычаг обеспечивает более удобную работу.

Безопасность в силу высокой надежности!

При проектировании оборудования в первую очередь учитываются безопасность и надежность.

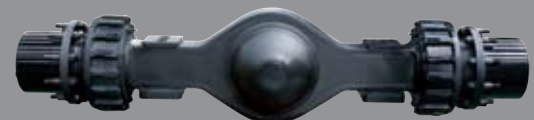


Современная система охлаждения
Минимальный расход топлива и низкий уровень шума обеспечиваются при использовании гидравлического охлаждающего вентилятора, чувствительного к температуре приточного воздуха, масла коробки передач, охлаждающей жидкости и системы гидравлики.



OPSS (Система датчиков обнаружения присутствия оператора)

Регулирование наклона мачты, подъем и опускание оборудования невозможны, когда оператора нет на рабочем месте.



Прочный Ведущий Мост

Ведущий мост планетарного редуктора гипоидного типа обеспечивает плавную передачу нужного момента приводным колесам.



Автоматическая парковка

Стояночный тормоз устанавливается автоматически, когда коробка передач находится в нейтральном положении, а оператор покидает свое место.



На некоторых фотографиях может быть дополнительное оборудование.



Система жидкоохлаждаемого дискового тормоза

Система жидкоохлаждаемого дискового тормоза практически не требует ремонта и встроена для защиты от пыли и воды.



Предохранитель Для Болтов Ступицы

Для предотвращения поломки болтов используется предохранитель. (Детали поставляются вместе с передним колесом)



Ограждение цилиндра

Это ограждение помогает не допустить возможное повреждение из-за попадания инородного тела.



Масленки для консистентной смазки

Масленки установлены для быстрого доступа к центральному стержню рулевого моста во время ремонтных проверок.



Боковой Ролик Высокой прочности ДЛЯ Мачты и Каретки
В комплект входит боковой ролик высокой прочности для мачты и каретки.



Высоко Прочная каретка
Каретка очень крепкая, благодаря использованию высокопрочной конструкционной стали превосходной стойкости. Выполнять работу в узких пространствах легко, потому что ширина каретки уже габаритной ширины погрузчика.



Широкая Подножка и ручка
Широкие ступеньки обеспечивают удобство и безопасность при посадке в погрузчик и высадке из него.



Централизованная конструкция для легкого обслуживания!

Идеальная компоновка обеспечивает легкий доступ к деталям и удобство в обслуживании.



Большой капот двигателя

Простой доступ к отсеку двигателя обеспечивает быстрое и эффективное обслуживание.



Простая замена очистителя воздуха

Данный очиститель воздуха легкодоступен для очистки и замены.



Автоматическая система наклона кабины

Автоматическая система наклона кабины обеспечивает быстрое и простое обслуживание всех деталей силовой передачи. Гидравлический цилиндр на электричестве наклоняет кабину оператора влево примерно на 65 градусов, чтобы можно было легко дотянуться до деталей погрузчика, которые находятся внутри.



Фильтр очищения воздуха в кабине

Поддерживается слегка более высокое внутреннее давление, чтобы исключить скопление пыли и сократить уровень шума.



На некоторых фотографиях может быть дополнительное оборудование.



Компактный блок Предохранителей для Удобной Проверки



Удобная для механика замена топливного фильтра

Так как в отсек двигателя легко проникнуть, можно быстро менять фильтры.



Фильтр очистки воздуха с электрическим наблюдением

Датчик очистителя воздуха предупреждает оператора, если фильтр засорен и требуется замены, чтобы предупредить поломку.



Пневматическая пружина с автоблокировкой

Капот отсека двигателя безопасно открывается пневматической пружиной с автоблокировкой.



Главный переключатель

Главный переключатель выключает питание для защиты электрической системы от избытка электродренажа.



Большой ящик с инструментами



Отверстие для манометра



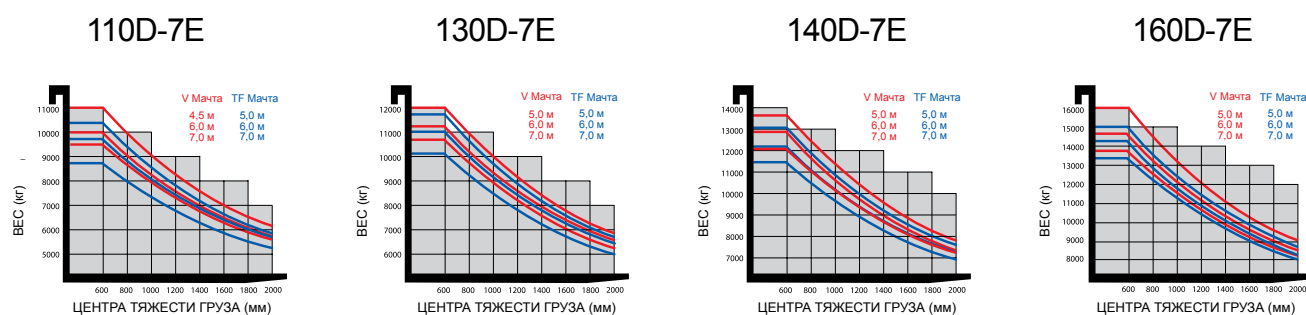
Легкая проверка Масла Во время обслуживания

Технические характеристики мачты

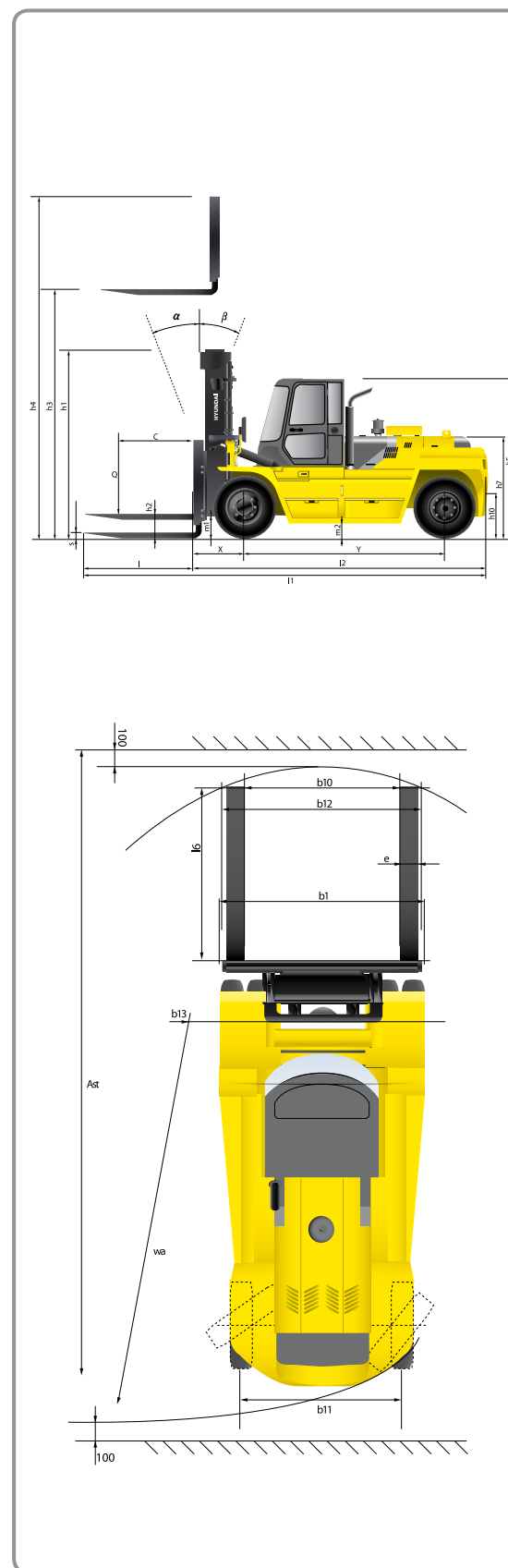
Тип мачты	Максимальная высота вил (мм)	Габаритная высота при опускании вил (мм)	Угол наклона (мм)	Грузоподъемность (600 мм)(кг)		Масса погрузчика без груза (кг)		
				110 / 130D-7E	110D-7E	130D-7E	110D-7E	130D-7E
2-секционная ограниченным свободным ходом	V300	3005	3000	15/12	11000	13000	15722	16427
	* V330	3305	3150	15/12	11000	13000	15797	16503
	V350	3505	3250	15/12	11000	13000	15847	16552
	V400	4005	3550	15/12	11000	13000	16100	16805
	V450	4505	3800	15/12	11000	12600	16225	16930
	V500	5005	4100	15/12	11000	12200	16374	17079
	V550	5505	4350	15/12	11000	11800	16605	17310
	V600	6005	4650	15/12	10600	11400	16757	17462
3-секционная с полным свободным ходом	V700	7005	5150	15/12	10000	10800	17021	17726
	TF440	4405	2950	10/10	11000	12300	16761	17467
	TF470	4705	3050	10/10	11000	12100	16832	17538
	TF500	5005	3150	10/10	11000	11800	16903	17609
	TF550	5505	3317	10/10	10600	11500	17070	17776
	TF600	6005	3484	10/10	10300	11100	17188	17894
	TF650	6505	3651	10/10	9600	10800	17402	18108
TF700	7005	3818	10/10	8700	10500	17521	18227	

Тип мачты	Максимальная высота вил (мм)	Габаритная высота при опускании вил (мм)	Угол наклона (мм)	Грузоподъемность (600 мм)		Масса погрузчика без груза (кг)		
				140 / 160D-7E	140D-7E	160D-7E	140D-7E	160D-7E
2-секционная ограниченным свободным ходом	V295	2950	2950	15/12	14000	16000	18120	18977
	V300	3010	3250	15/12	14000	16000	18284	19141
	* V330	3310	3400	15/12	14000	16000	18378	19235
	V350	3510	3500	15/12	14000	16000	18423	19280
	V400	4010	3750	15/12	14000	16000	18710	19567
	V450	4510	4000	15/12	14000	15900	18865	19722
	V500	5010	4300	15/12	14000	15900	19047	19904
	V550	5510	4550	15/12	13600	15200	19316	20173
3-секционная с полным свободным ходом	V600	6010	4850	15/12	13200	14600	19498	20355
	V650	6510	5125	15/12	12800	14100	19664	20521
	V700	7010	5375	15/12	12500	13800	19815	20672
	TF395	3964	2950	10/10	14000	15600	19385	20254
	TF450	4504	2950	10/10	13900	15300	19546	20415
	TF500	5004	3297	10/10	13500	14900	19721	20590
	TF550	5504	3464	10/10	12900	14500	19904	20773
TF600	6004	3631	10/10	12600	14100	20059	20923	
TF650	6504	3798	10/10	12200	13700	20338	21207	
TF700	7004	3965	10/10	11900	13400	20481	21350	

Грузоподъемность



Габариты



Характеристики

Наименование		Hyundai	Hyundai	Hyundai	Hyundai	
1,1	Производитель	Hyundai	Hyundai	Hyundai	Hyundai	
1,2	Обозначение производителя	110D-7E	130D-7E	140D-7E	160D-7E	
1,3	Привод: электрический (аккумулятор или магистраль), дизельный, бензиновый, газовое топливо, ручной	ДИЗЕЛЬНЫЙ	ДИЗЕЛЬНЫЙ	ДИЗЕЛЬНЫЙ	ДИЗЕЛЬНЫЙ	
1,4	Режим работы: вручную, пешеходный, стоячий, сидячий, подъемник-загрузчик	сидячий	сидячий	сидячий	сидячий	
1,5	Грузоподъемность / номинальная нагрузка Q (тонн)	11,0	13,0	14,0	16,0	
1,6	Расстояние до центра тяжести груза с (мм)	600	600	600	600	
1,8	Расстояние перевозки груза, от центра ведущего моста до вил x (мм)	760	770	810	815	
1,9	Колесная база y (мм)	2900	2900	3300	3300	
Вес						
2,1	Эксплуатационная масса	кг	15797	16503	18378	19235
2,2	Осевые нагрузки, с грузом спереди/сзади	кг	23717/3080	26702/2802	29350/3028	32199/3036
2,3	Осевые нагрузки, без груза спереди/сзади	кг	7577/8220	7605/8898	9283/9095	9241/9994
Колеса, шасси						
3,1	Шины: сплошная резина, суперпластичные, пневматические, полиуретан	Пневматические	Пневматические	Пневматические	Пневматические	
3,2	Размер шины спереди(ширина x Ф)	10,0 - 20	10,0 - 20	12,0 - 20	12,0 - 20	
3,3	Размер шины сзади(ширина x Ф)	10,0 - 20	10,0 - 20	12,0 - 20	12,0 - 20	
3,5	Колеса, количество передних x задних (x=ведомые колеса)	4 x 2	4 x 2	4 x 2	4 x 2	
3,6	Ширина колеи спереди b10 (мм)	1842	1842	1842	1842	
3,7	Ширина колеи сзади b11 (мм)	1910	1910	1955	1955	
Основные габариты						
4,1	Наклон мачты / каретки с вилами вперед / назад (α / β)угradусы	15/12	15/12	15/12	15/12	
4,2	Высота опущенной мачты h1 (мм)	3000	3000	3250	3250	
4,3	Свободный ход h2 (мм)	0	0	0	0	
4,4	Высота подъема h3 (мм)	3005	3005	3010	3010	
4,5	Максимальная высота мачты h4 (мм)	4465	4465	4710	4710	
4,7	Высота защитной крышки (кабины) h5 (мм)	2900	2900	2935	2935	
4,8	Высота сида / высота стоя h7 (мм)	1723	1723	1749	1749	
4,12	Высота муфты сцепления h10 (мм)	600	600	600	600	
4,19	Габаритная длина l1 (мм)	5690	5695	6250	6255	
4,20	Длина до боковой поверхности вил l2 (мм)	4340	4345	4900	4905	
4,21	Габаритная ширина b1 (мм)	2450	2450	2497	2497	
4,22	Размеры вил s / e / l(мм)	75x200x1350	85x200x1350	85x200x1350	90x200x1350	
4,23	Каретка вил ИСО 2328, класс / тип А,В	Крепление стержнем	Крепление стержнем	Крепление стержнем	Крепление стержнем	
4,24	Ширина каретки вил b12 (мм)	2362	2362	2488	2488	
4,31	Дорожный просвет с грузом, под мачтой m1(мм)	270	270	270	270	
4,32	Дорожный просвет, центр колесной базы m2(мм)	330	330	330	330	
4,33	Ширина прохода для поддонов 1000x1200 поперек Ast(мм)	6496	6501	7085	7131	
4,34	Ширина прохода для поддонов 800x1200 вдоль Ast(мм)	6496	6501	7085	7131	
4,35	Радиус поворота Wa(мм)	4191	4191	4705	4746	
4,36	Наименьшее расстояние между точками поворота b13(мм)	1516	1516	1748	1748	
Рабочие характеристики						
5,1	Скорость движения без груза км/ч	33,3	33,2	32,3	32,3	
5,2	Скорость подъема, с грузом/без груза м/с	0,44/0,51	0,43/0,51	0,36/0,45	0,35/0,45	
5,3	Скорость опускания, с грузом/без груза м/с	0,51/0,46	0,51/0,46	0,43/0,39	0,43/0,39	
5,5	Тяговое усилие, с грузом N	122255	123645	124039	116982	
5,7	Производительность на склоне, с грузом %	47	42,4	38,1	32,4	
5,9	Время ускорения, с грузом/ без груза (10м) с	-	-	-	-	
5,10	Рабочий тормоз	гидравлический	гидравлический	гидравлический	гидравлический	
Двигатель						
6,1	Производитель / тип двигателя	Cummins QSB6.7	Cummins QSB6.7	Cummins QSB6.7	Cummins QSB6.7	
6,2	Мощность двигателя по ИСО 1585 кВт	119	119	119	119	
6,3	Номинальная скорость 1/мин	2200	2200	2200	2200	
6,4	Кол-во цилиндров / вместимость /см³	6/6700	6/6700	6/6700	6/6700	
6,5	Расход топлива по циклу интерфейса видео устройства л/ч	11,0	11,0	11,5	11,5	
Другие данные						
8,1	Тип управления приводом	Трансформатор момента 3/3	Трансформатор момента 3/3	Трансформатор момента 3/3	Трансформатор момента 3/3	
8,2	Рабочее давление для навесного оборудования бар	150	150	150	150	
8,3	Объем масла для навесного оборудования л/мин	295	295	295	295	
8,4	Уровень шума для слуха оператора по DIN 12 053 дБ (А)	82	82	82	82	
8,5	Канат для буксирования, тип DIN	-	-	-	-	